



STADSKANTOOR ROTTERDAM

Voor het eerst haalt een binnenstedelijke herontwikkeling dit niveau van duurzaamheid. Wat maakt het Stads Kantoor Rotterdam duurzaam?



Energiezuinig

31% minder energieverbruik in vergelijking met gemiddeld gebouw van deze omvang



Gezondheid

Prettige woon- en werkplek door veel daglicht, te openen ramen en regelbare installaties



Energie

Installaties die weinig energie verbruiken en slimme gevel die veel licht binnenlaat, maar overmatige warmte buiten houdt



Materialen

Lichte constructie met glas en staal, milieuvriendelijke materialen van verantwoorde herkomst



Landgebruik

Efficiënt gebruik van grond door woningen op kantoren te plaatsen



Transport

Aantrekkelijk bereikbaar met openbaar vervoer en veel voorzieningen nabij



Afval

Afval wordt verzameld en waar mogelijk hergebruikt



Management

Omwonenden betrokken bij ontwikkeling en Stads Kantoor benut als educatiemiddel voor duurzaamheid



Slimme gevels

Gevels bijna 100% transparant (gemiddeld is 40%) Hierdoor veel daglicht, maar door drievoudig glas toch beperkt warmteverlies. Op een deel van het glas is zeefdruk aangebracht die werkt als zonwering.

Daglicht

Atria brengen daglicht diep in het gebouw

Ventilatie

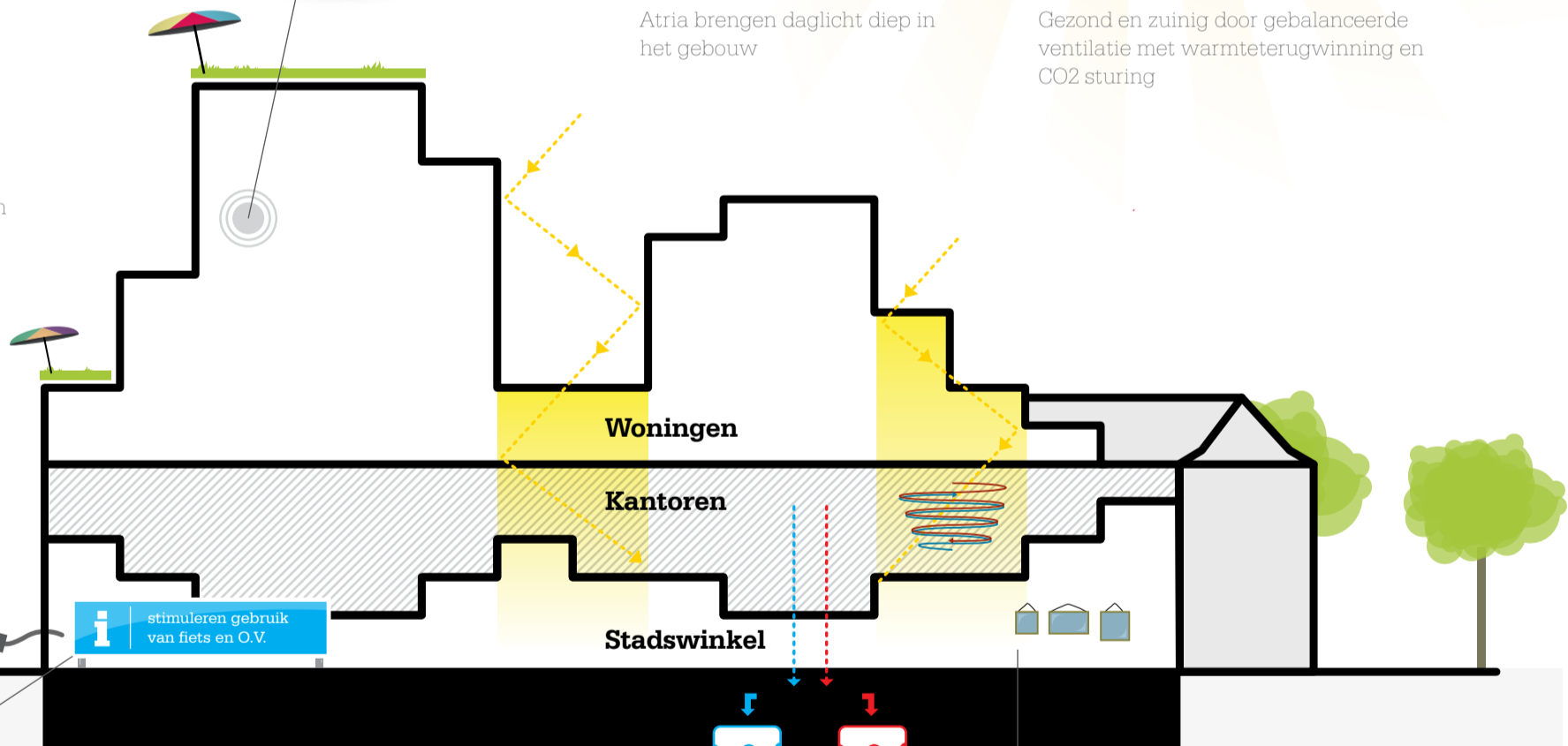
Gezond en zuinig door gebalanceerde ventilatie met warmteterugwinning en CO2 sturing

Grote terrassen

Grote terrassen voor de woningen door groene daken

Hoekwoningen

Door 'blokjes' opbouw veel hoekwoningen met veel daglicht en uitzicht



Transport

Aantrekkelijk bereikbaar met openbaar vervoer en veel voorzieningen dichtbij. Reisinformatie met vertrektijden om gebruik OV te stimuleren, oplaadpunten voor elektrische auto's

Warmte/ koude opslag

Energie wordt opgeslagen in de bodem voor koelen en verwarmen van gebouw

Tentoonstelling

Tentoonstelling over duurzaamheid in gebouw

Restwarmte

Voor aanvullende warmtevrage wordt restwarmte uit de regio gebruikt

